

LED INDIKERING

MIZAR II

LED INDIKATIONER

LED indicator Green/Grön	Red/Röd	Status ENG/ SE
		Main power supply / Nätdrift
		Power failure - Emergency-light-operate / Strömavbrott - Nödljus
		Function test / Funktionstest
		Emergency duration test / Driftvaraktighetstest
		Emergency duration <2h / Driftvaraktighetstest <2h
		Illuminant - Charge over defekt / Ljuskälla - omkoppling defekt
		Battery - Charge defect / Batteri - Laddning defekt

MANUAL TESTFUNKTION

TEST button Press _sec	LED Green/Grön	Status ENG/ SE
		Main power supply/ Nätdrift
		A short time emergency operation 5sec/ Kortvarig nöddrift 5sek
		Start function test emergency operation 30sec/ Funktionstest 30sek
		Start emergency duration test 3h/ Driftvarighetstest 3h
		Stop emergency duration test/ Driftvarighetstest avbryts

ENG

Autotest

Once the unit is powered up it will automatically initiate a self test as follows:

Every week : Performs a 30 sec duration test

Every year : Performs a 3h duration test

SE

Autotest

Efter anslutning till nätspänningen aktiveras självtestet enligt nedan:

Varje vecka: Utförs ett 30 sec långt test

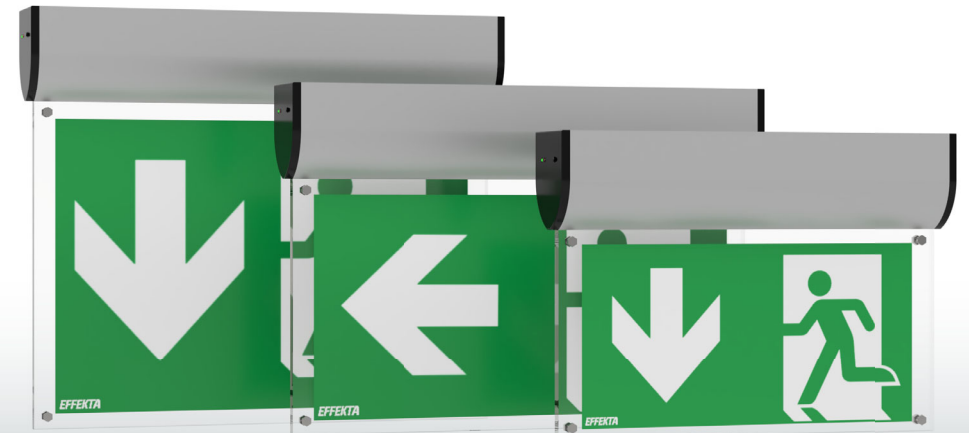
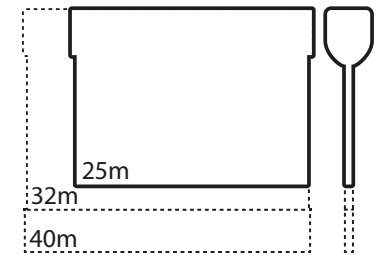
Varje år: Utförs ett 3h test

Explanation/ Teckenförklaring



MANUAL

MIZAR II



EFFEKTA

HÄNVISNINGSSARMATUR

MIZAR II

ENG

EMERGENCY LIGHTING

LED 25m

Mizar II are a reference fixture with bright LED's and long life burn time. Low energy, low maintenance and long life combined with a auto-testing system and a modern reliable technology allows the fixture to a choice for simplicity, safety and future. Complies with EN 60598-2-22.

- Pictograms (interchangeable) for the most common configurations (included)
- Can be installed on ceiling-, wall- and end-/flag-mounting (included)
- Supervised by a self-testing system
- House of aluminium and acrylic glass
- Battery backup (up to 3 hours emergency operation)
- Maintained or non-maintained
- Accessories: Pendant for ceiling (adjustable 1.5m), Shock protection, battery, LED strip, pictogram.

SE

NÖDBELYSNINGSSARMATUR

LED 25m

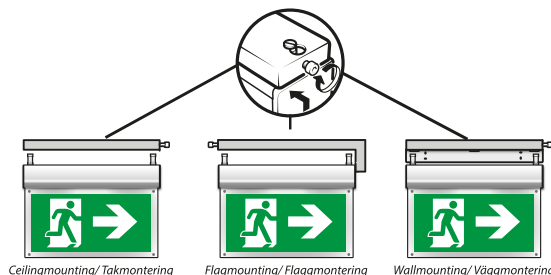
Mizar II är en enkel- /dubbelsidig hänvisningsarmatur med starka lysdioder och lång brinntid. Låg energiförbrukning, låga underhållskostnader och lång livslängd kombinerat med ett autotestande system och en tillförlitlig teknik gör armaturen till ett val för enkelhet, säkerhet och framtid.

Uppfyller kraven enligt EN 60598-2-22.

- Medföljer utbytbara piktogram för de vanligaste utföranden (Pil höger, vänster och ner)
- Kan monteras på tak, vägg, sida s.k. flaggmontering (medföljer)
- Övervakad med ett självtestande system
- Aluminiumhus och akrylglas
- Inbyggd batteri backup (upp till 3 tim nöddrift)
- Permanentdrift eller nöddrift
- Tillbehör: Takpendelupphängning justerbar 1,5m, bollskydd, batteri, LED-list, piktogram.

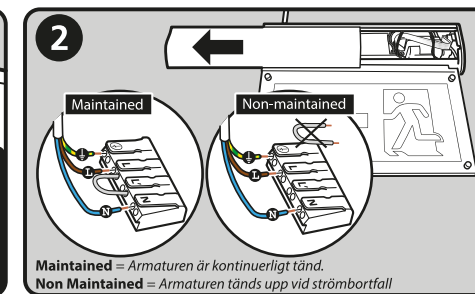
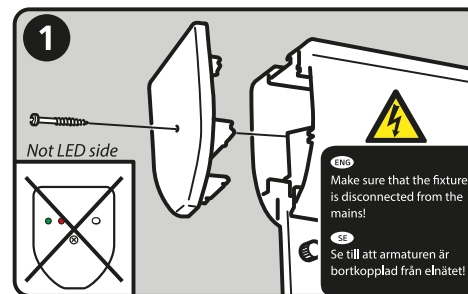
Art.nummer	Utförande	Modell	Förbrukning	Drift
960401	AT	25m	3,5W	NiMH 4,8V 0,8Ah
960402	AT	32m	3,5W	NiMH 4,8V 0,8Ah
960424	AT	40m	3,5W	NiMH 4,8V 0,8Ah
960400	A	25m	3,5W	Centralt batteri
960407	A	32m	3,5W	Centralt batteri
960425	A	40m	3,5W	Centralt batteri

Tillbehör	Art.nummer
Batteripaket 4,8V 0,8Ah	960476
Vajerkit 25/32m	960415
Bollskydd 25/32m	960412
Piktogramset (HCP) 25m	960425
Piktogramset (HCP) 32m	960426
Piktogramset (HCP) 40m	960479

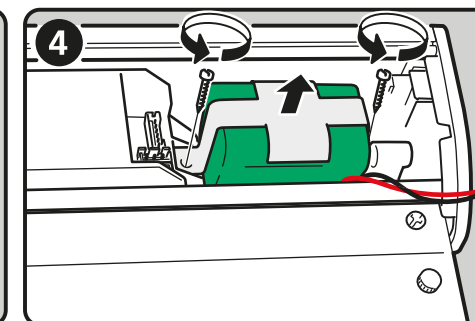
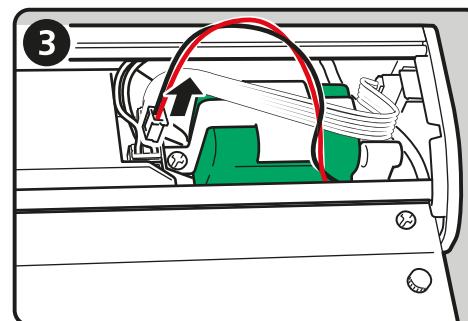


INSALLATION

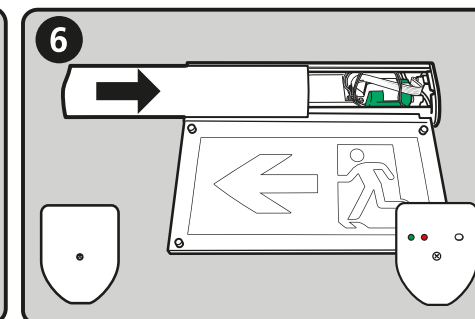
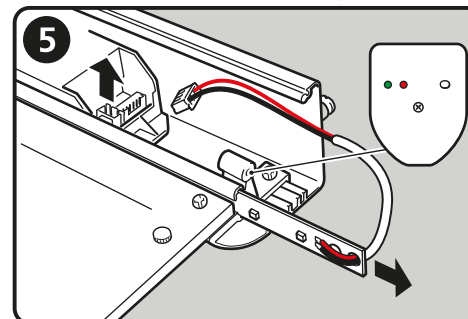
MIZAR II



BATTERY REPLACEMENT / BATTERIBYTE



LED-STRIP REPLACEMENT / LED-LIST BYTE



ENG

1. Loosen the screw on the side. The side where the LEDs are not!
2. Slide the cover to the side
3. Unplug the battery (carefully!)
4. Loosen the screws on the battery compartment and replace the battery.
5. Carefully pull the LED bar from the slot.
6. Follow the above steps in reverse order.

SE

1. Lossa skruven på sidan. Den sidan där inte lysdioderna sitter!
2. Skjut luckan åt sidan
3. Dra ut kontakten till batteriet (försiktigt!)
4. Lossa skruvarna till batterihållaren och byt batteriet.
5. Dra försiktigt ut LED-skenan ur skåran.
6. Följ stegen ovan i omvänd ordning.