

Installationsmanual gällande armatur Variant

Montage:

På vägg, gavel, pendel och i tak.

Anslutning:

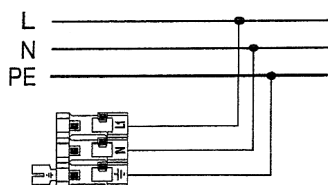
Alla armaturer skall monteras och installeras i enlighet med gällande lagar och normer. Inkopplingsbilderna nedan visar även skyddsjord (benämns ej i texten). De armaturer som är dubbelisolerade behöver dock inte ha detta inkopplat. Observera att batteriet måste anslutas (kopplas samman med snabbkontaktarna) för att armaturen skall fungera i batteridrift.

För att koppla in armaturen måste först kupan skruvas av. Därefter skall montageplåten med ljuskälla skruvas av via skruvarna som visas på bild 1. Plintarna sitter monterade på bottendelen.

I armaturen finns även ett kit med klisterpiktogram med pil ned, höger och vänster (gäller ej armaturerna för beredskap och 9xLED versionerna), tätningar, kabelgenomföringar, skruvar och plugg för uppsättning.

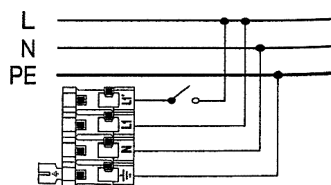
Centralt nödljusaggregat eller beredskapsdrift:

Anslut fast Fas och Nolla enligt nedan.



Tänd och släckfunktion:

Anslut fast Fas, Nolla samt tändfas för tänd och släckfunktion via t.ex. strömbrytare enligt nedan.



Ständigt tänd (oftast vid hänvisningsarmatur):

Anslut fast Fas, Nolla samt kabelbygel som monteras mellan den fast och tändfasen.

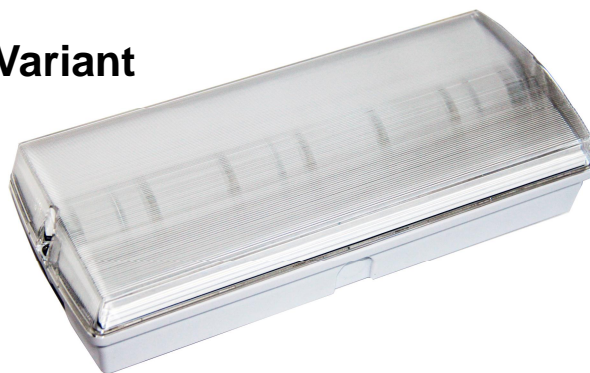
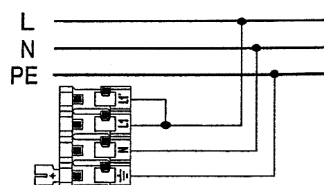


Bild 1



Autotest

Armaturerna med batteri är utrustade med automatiskt test för kontroll av den interna elektroniken, laddningen, ljuskällan och batteriet. Se beskrivning av autotestdioderna (bild 2).

Elmax, centralt övervakningssystem.

Armaturen finns för anslutning till centralt övervakningssystem Elmax Autotest (ATXL), Elmax Patrolux (ATXP) och Elmax Patrolux med relä för tänd- och släckfunktion (ATXPR). Armaturerna är då utrustade med extra plint med plus (+) och minus (-) för inkoppling av kommunikationskablar.

OBS! De Variantarmaturer som har 9xLED får endast användas för beredskapsdrift även vid centralmatning. Detta pga. värmeavgivningen från de kraftiga lysdioderna som annars riskerar få förkortad livslängd då armaturen har tät kapslingsklass IP65.

Bild 2

Fast grönt ljus	OK
Blinkande gult	Test pågår
Fast grönt + fast rött	Fel på ljuskälla
Fast grönt + fast gult	Fel på batteri
Blinkande rött	Fel i kommunik.
Ingen diod tänd	Batteridrift

Efter byte av ljuskälla, tryck på TEST för återställning. 071622

E nummer	Typ nr	Ljuskälla	Drift	Vikt kg	P/B	Ljusbyte vid batteridrift
Permanent drift			Batteri			
73 509 34	401031000C	LED	NiMH	1,4	Ja/Ja	100%
73 509 35	401031108AT	8W/G5	NiMH	1,5	Ja/Ja	50%
73 509 36	401031000AT	LED	NiMH	1,5	Ja/Ja	100%
73 509 37	401031000ATXL	LED	NiMH	1,5	Ja/Ja	100%
Beredskapsdrift						
73 509 38	401031111C	11W/2G7	NiCd	1,4	Nej/Ja	28%
73 510 71	401032000AT	9xLED	NiMH		Nej/Ja	100%
73 510 72	401032000ATXL	9xLED	NiMH		Nej/Ja	100%
Central reservkraft						
73 509 39	401031000A	LED		1,7		
73 510 73	401032000A	9xLED				
73 509 40	401031111A	11W/2G7		1,2		
73 510 47	401031000ATXP	LED		1,4		
73 510 74	401032000ATXP	9xLED				
73 510 75	401032000ATXPR	9xLED				